

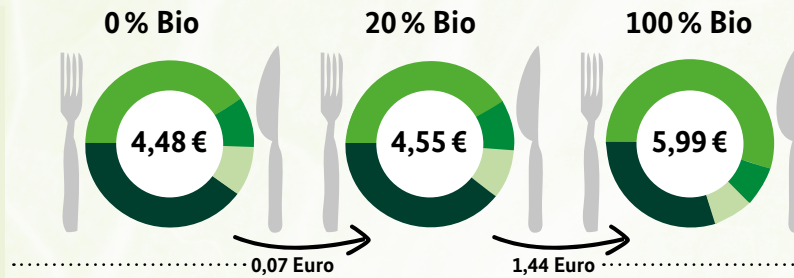


Bio-Lebensmittel wirtschaftlich einsetzen

Beispiel zur Kostenzusammensetzung eines Mittagessens in der Schulmensa:

Bio-Einstieg

mit Zutaten, die einen geringen Preisabstand zu konventionellen Produkten haben (z.B. Nudeln oder Kartoffeln)



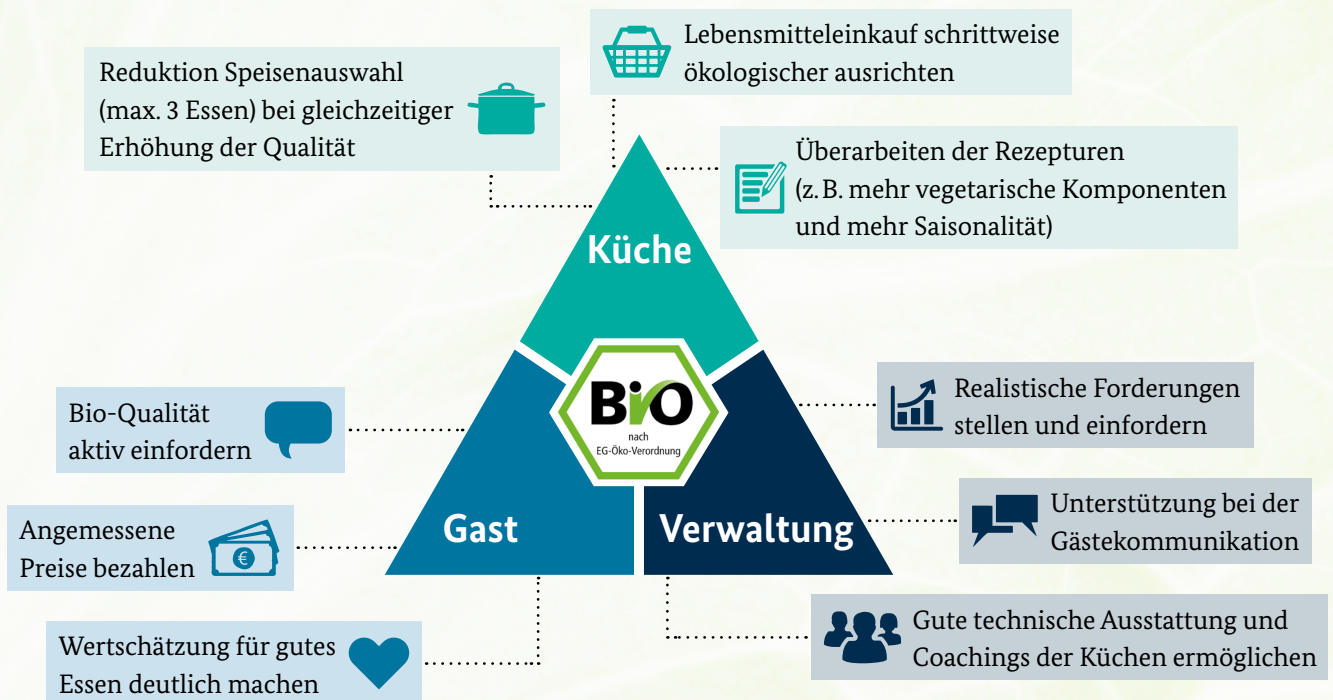
Mehrkosten

können durch verschiedene Strategien (z.B. Anpassung der Speisepläne) noch deutlich reduziert werden!

Warenkosten	1,77 €	1,84 €	3,28 €
Personalkosten	1,81 €	1,81 €	1,81 €
Betriebskosten	0,46 €	0,46 €	0,46 €
Investitionskosten	0,44 €	0,44 €	0,44 €

Zahlen laut KuPS-Studie der DGE: Sekundarstufe II, Belieferung durch Großhandel, Mischküche, 300-600 Mahlzeiten (ähnliche Relationen wurden beispielsweise auch bei den städtischen Kantinen der Stadt München errechnet)

Wer ist wie am wirtschaftlichen Erfolg des Bio-Einsatzes beteiligt?



BioBitte.

Mehr Bio in öffentlichen Küchen

www.bio-bitte.info