



## Aktionsideen für drinnen und draußen

# Foto-Spot am Feldrand

Liebe Kinder, liebe Eltern, liebe Lehrkräfte,

wer wissen will, wo unser Essen herkommt, muss raus gehen und nachsehen. Diese Aktionsidee ist nichts für eine kleine Lücke im Unterricht, die gefüllt werden soll, oder eine Idee gegen akute Langeweile, sondern ein Projekt, mit dem ihr mit viel Geduld dokumentieren könnt, wo Getreide oder Kartoffeln herkommen.

Alles, was ihr dafür braucht, ist eine Kamera zum Fotografieren und ein Feld auf dem Getreide oder Kartoffeln angebaut werden. Fotografiert nun im Laufe eines (Schul-)jahres, wie sich die Nutzpflanzen auf dem Feld entwickeln, welche Arbeiten erfolgen usw.

Weitere Tipps hierzu findet ihr auf der Rückseite!

### Wer?

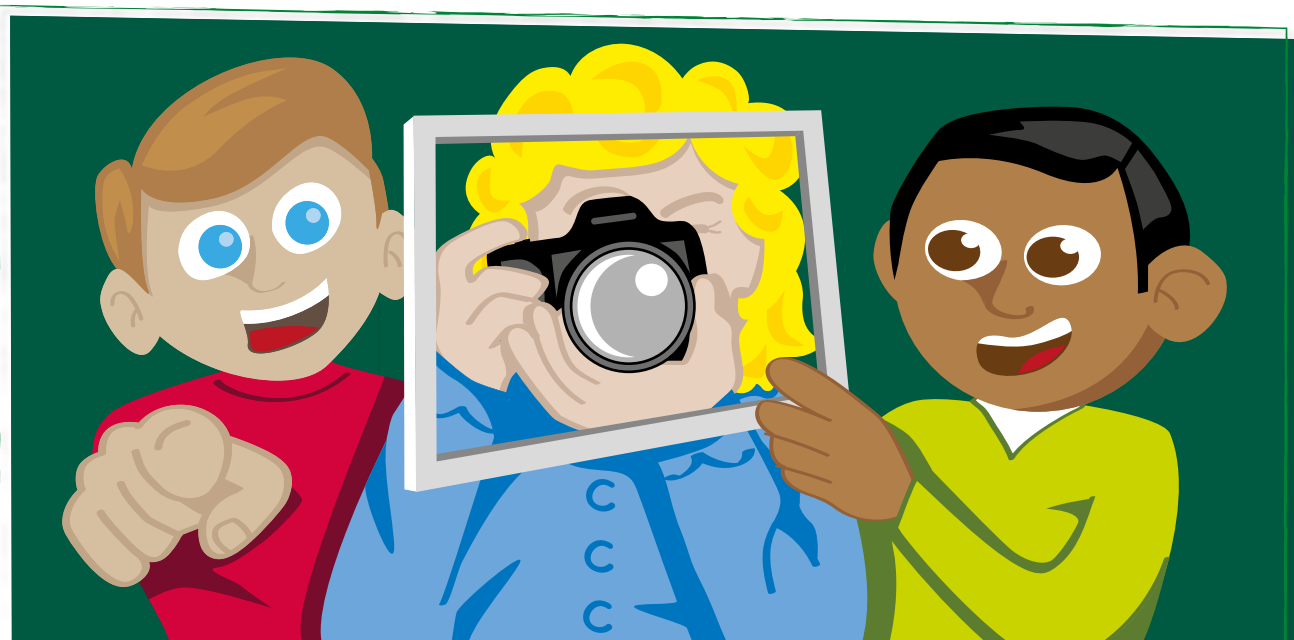
- Grundschul Kinder

### Was?

- Smartphones oder Digitalkameras

### Wo?

- An einem Feldrand, möglichst in Schulnähe



**Lust auf mehr?** – Auf [www.oekolandbau.de/bildung/exkursionen-auf-bio-hoeefe/](http://www.oekolandbau.de/bildung/exkursionen-auf-bio-hoeefe/) findet ihr eine Liste mit Demonstrationsbetrieben, die euch die Landwirtschaft mit allen Details erleben lassen. Vielleicht findet ihr hier einen Hof, auf dem ihr euren Foto-Spot einrichten könnt.

### Impressum

Herausgeberin:  
Bundesanstalt für Landwirtschaft  
und Ernährung (BLE)  
Präsident: Dr. Hanns-Christoph Eiden  
Deichmanns Aue 29, 53179 Bonn  
Telefon +49 (0)228 6845-0 · [www.ble.de](http://www.ble.de)

Text: Sandra Thiele, [www.sandra-thiele.de](http://www.sandra-thiele.de)  
Redaktion: Andrea Hornfischer, BZL

Grafik und Illustration:  
Sacha Buhl, BZL

Nachdruck oder Vervielfältigung – auch auszugsweise – sowie Weitergabe mit Zusätzen, Aufdrucken oder Aufklebern ist nur mit Zustimmung der BLE gestattet.



## So geht's...

#65  
Aktionsidee  
für drinnen

Legt eine **genaue Position** fest, von dem aus ihr jedes Foto machen wollt. Ein Gullydeckel, ein Zaunpfahl, ein Baum etc. kann als Markierung hierbei dienen.

Macht euch einen **Zeitplan**, wer wann zum Feld geht. Macht mindestens alle zwei Wochen ein Foto.

Wird das Ganze ein Klassenprojekt oder macht ihr es in kleineren Gruppen? Ihr entscheidet!

Überlegt, ob ihr immer zu einer bestimmten **Uhrzeit** fotografieren möchtet. Ggf. bietet es sich ja auch an, die Fotos direkt auf dem Schulweg zu machen.

**Wie ist das Wetter?** Schreibt es auf, wenn ihr eure Fotos macht. So habt ihr spannende Zusatzinfos für eure Dokumentation.

Bittet die Landwirtin oder den Landwirt euch zu informieren, wann **Arbeiten auf dem Feld** durchgeführt werden und fotografiert auch diese.

Verbindet eure Foto-Spot-Aktion mit einem **Besuch auf dem Bauernhof**. Vielleicht könnt ihr sogar zuschauen, wenn die Ernte eingefahren wird.

Achtet darauf, dass ihr nur vom Feldrand aus fotografiert und **keine Pflanzen kaputt tretet**.

Für einen ganz eigenen Look der Bilder verwendet einen **Bilderrahmen**, durch den ihr hindurch fotografiert. Ein Kind hält den Rahmen, sodass der Feldausschnitt schön mittig liegt, das andere Kind fotografiert.

Verwertet eure Fotos kreativ: Macht ein **Plakat** und beschriftet die Bilder, erstellt einen Bilder-Zeitstrahl, bindet sie mit selbstgeschriebenen Texten zu einem Buch, ...

Ihr könnt einfach nur die Pflanzen auf dem Feld fotografieren oder ihr vereinbart, dass sich immer ein oder zwei **Kinder daneben stellen**, so könnt ihr noch schöner sehen, wie die Pflanzen wachsen.



Viel Spaß!