

## Aktionsideen für drinnen und draußen

# Scavenger Hunt per Smartphone

### Liebe Kinder, liebe Eltern,

dieses Aktionsblatt lädt zu einer Scavenger Hunt mit dem Smartphone, also einer digitalen Schnitzeljagd ein. Ziel ist es, Detailaufnahmen aus der Natur mit dem Smartphone zu machen, mit kleinen Hinweisen zum Ort zu versehen und an eine Freundin oder einen Freund zu verschicken. Sie oder er machen sich dann auf die Suche nach dem Ort, an dem das Foto aufgenommen wurde, fotografieren das Detail und schicken es als Beweis zurück. Ihr sendet dann die Antwort: Richtig oder falsch?

Als Detailaufnahmen eignen sich beispielsweise kurios geformte Stämme, Zweige oder Wurzeln, vielleicht auch besondere Steine, Mauern oder Markierungen.

Abwechslung für den Waldspaziergang, den Ausflug in den Park oder den normalen Schulweg garantiert!

Lust auf mehr? Nach erfolgreicher Suche wechselt die Spielrichtung.

### Wer?

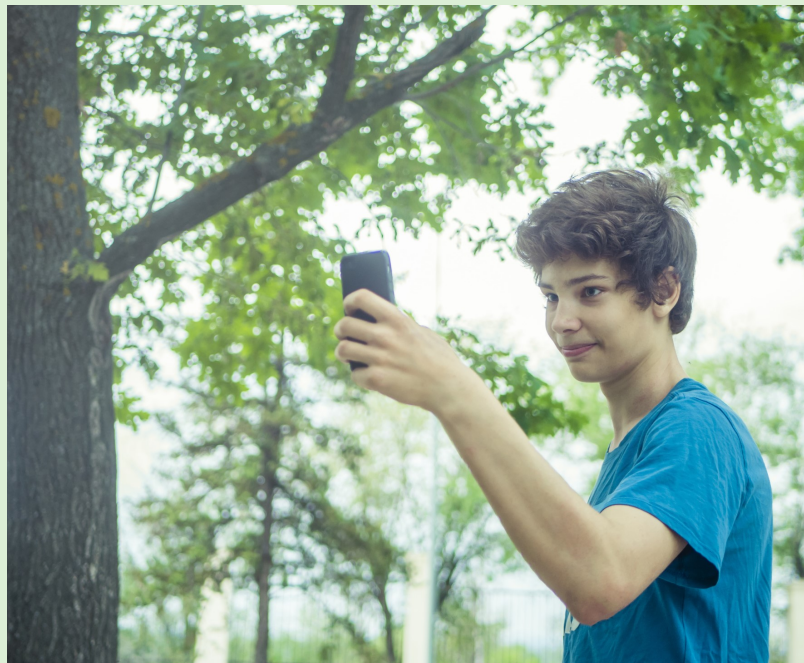
- Grundschul Kinder
- Jugendliche

### Was?

- Smartphone
- Sonst nichts

### Wo?

- Feld, Wald oder Wiese
- Hauptsache draußen



### Impressum

Herausgeberin: Bundesanstalt für Landwirtschaft und Ernährung (BLE)  
Präsident: Dr. Hanns-Christoph Eiden  
Deichmanns Aue 29, 53179 Bonn  
Telefon +49 (0)228 6845-0 · www.ble.de

Text: Sandra Thiele, [www.sandra-thiele.de](http://www.sandra-thiele.de)  
Redaktion: Dr. Martin Heil, BZL  
Grafik: Sandra Thiele, [www.sandra-thiele.de](http://www.sandra-thiele.de)

Bilder: Sandra Thiele, Михаил Руденко/iStock by GettyImages Plus, Thomas Pajot/iStock by GettyImages Plus  
© BLE 2020

Nachdruck oder Vervielfältigung — auch auszugsweise — sowie Weitergabe mit Zusätzen, Aufdrucken oder Aufklebern nur mit Zustimmung der BLE gestattet.

## Aktionsideen für drinnen und draußen

# Scavenger Hunt per Smartphone



Geh in die Natur, mach einen Waldspaziergang, einen Ausflug in den Park, aufs Feld oder einfach einen Spaziergang durch deine Straße.



Vergiss dein Smartphone nicht!



Suche ein spannendes Detail. Das kann eine interessant geformte Wurzel, ein Stamm, eine Lücke in einer Hecke, eine Wegmarkierung oder, oder, oder sein.

Fotografiere dieses Detail mit deinem Smartphone.



Teile das Bild mit deiner Freundin oder deinem Freund.

Nenne ihr oder ihm drei Hinweise, wo sie oder er dieses Natur-Detail finden kann.



Deine Freundin oder dein Freund müssen sich nun auf die Suche machen. Wenn sie das Ziel gefunden haben, schicken sie dir ein Foto als Beweis zurück. Du sendest eine Antwort.



Erweiterung: Deine Freundin oder dein Freund machen sich nun auf die Suche nach einem Natur-Detail, das sie dir schicken und du beginnst mit der Suche..

